

Particularités des peaux génétiquement pigmentées

Journée Médicale du PHANS

07_07_07

Dr Vincent Stoffel

La peau

“Ce qu’il y a de plus profond chez l’homme,
c’est la peau ...”

Paul VALÉRY

La peau



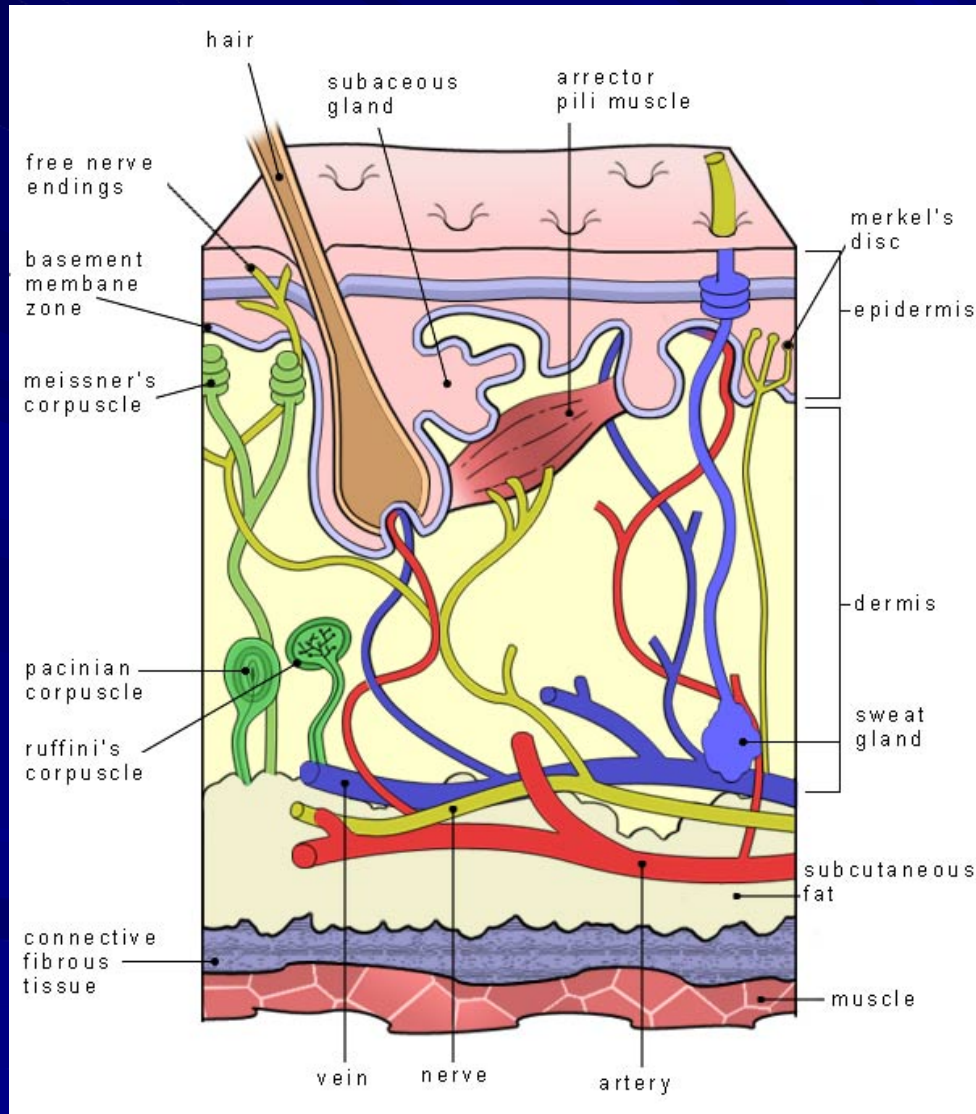
La peau



Plan

- Anatomie de la peau
- Lésions cutanées
- Les «peaux» génétiquement pigmentées
 - La peau
 - Les cheveux
 - Les ongles
- Pathologie cutanée «cosmopolite»
- Pathologie cutanée «tropicale»

Anatomie de la peau



Lésions cutanées

- Macule/Patch
- Papule/Nodule ou Plaque (< 1 cm/> 1 cm)
- Vésicule/Bulle (< 0,5 cm/> 0,5 cm)
- Pustule/Abcès (pus visible/pus invisible)
- Erosion/Ulcère/Fissure/Excoriation
- Squame/Croûte
- Atrophie/Sclérose
- Erythème/Télangiectasie/Pétéchie/Vibice/Ecchymose

Les «peaux» génétiquement pigmentées : généralités



Les «peaux» génétiquement pigmentées : généralités



L' «épiderme» génétiquement pigmenté : histologie

- Couche cel. basales : nb de mélanocytes = mais les production et distribution de mélanine différent
- Stratum spinosum : mélanine
- Stratum granulosum : mélanine
- Stratum corneum
 - Mélanine (cf. test du coton)
 - Nb de couches augmenté mais épaisseur =
 - Cohésion des couches augmentée : résistance ↗

Les «peaux» génétiquement pigmentées : physiopathologie

- Hyperpigmentation post-inflammatoire (LP, LE, DA ...)
 - Incontinence pigmentaire
- Hypopigmentation post-inflammatoire
 - Diminution du transfert des mélanosomes des M. vers les K. du fait du turn-over épidermique augmenté (Psoriasis, DA ...)
 - Diminution de la synthèse de la mélanine par inhibition de la tyrosinase par M. furfur (DS, PV ...)

Les «peaux» génétiquement pigmentées : physiopathologie



Les «peaux» génétiquement pigmentées : physiopathologie



Les «peaux» génétiquement pigmentées : clinique

- Le maître-symptôme en dermatologie est l'érythème dû à :
 - HbO₂
 - Vasodilatation.
- Quid ?

Lésions quasi-spécifiques des peaux génétiquement pigmentés

- Dermatitis papulosa nigra
- Stratum spinosum : mélanine
- Stratum granulosum : mélanine
- Stratum corneum
 - Mélanine (cf. test du coton)
 - Nb de couches augmenté mais épaisseur =
 - Cohésion des couches augmentée : résistance



Lésions quasi-spécifiques des peaux génétiquement pigmentés

- Dermatosis papulosa nigra
- Stratum spinosum : mélanine
- Stratum granulosum : mélanine
- Stratum corneum
 - Mélanine (cf. test du coton)
 - Nb de couches augmenté mais épaisseur =
 - Cohésion des couches augmentée : résistance



Lésions quasi-spécifiques des peaux génétiquement pigmentés

- Dermatosis papulosa nigra
- Hypomélanose maculeuse confluyente et progressive
- Kératose ponctuée des plis palmaires

Lésions quasi-spécifiques des peaux génétiquement pigmentés



Lésions quasi-spécifiques des peaux génétiquement pigmentés



Lésions quasi-spécifiques des peaux génétiquement pigmentés



Une «TVP» chez une jeune fille de 12 ans

- Pyomyosite tropicale

Une «TVP» chez une jeune fille de 12 ans



Lésions des peaux génétiquement pigmentés : fréquence absolue ou relative augmentée

- Pili incarnati
- Chéloïde
- Acné chéloïdienne
- Alopécie de traction
- Aïnhum
- Ulcère phagédénique
- Mélanonychie longitudinale
- Mélanome acral

Lésions des peaux génétiquement pigmentés : fréquence absolue ou relative augmentée (suite et fin)

- Tinea nigra, imbricata
- Pityriasis rotunda
- Noma, pellagre, kwashiorkor
- Dermatose bulleuse à IgA linéaire
- Pemphigus foliacé
- Maladie de Kaposi endémique

Lésions des peaux génétiquement pigmentées : fréquence absolue ou relative augmentée



Lésions des peaux génétiquement pigmentés : fréquence absolue ou relative augmentée



Lésions des peaux génétiquement pigmentés : fréquence absolue ou relative augmentée



Lésions des peaux génétiquement pigmentés : fréquence absolue ou relative augmentée



Lésions des peaux génétiquement pigmentés : fréquence absolue ou relative augmentée



Lésions des peaux génétiquement pigmentés : fréquence absolue ou relative augmentée



Lésions des peaux génétiquement pigmentés : fréquence absolue ou relative augmentée



Les «peaux» génétiquement pigmentées : fréquence absolue ou relative augmentée





Pathologie cutanée «cosmopolite»





Pathologie cutanée «cosmopolite»





Pathologie cutanée «cosmopolite»



Pathologie cutanée «cosmopolite»





Pathologie cutanée «cosmopolite»





Pathologie cutanée «cosmopolite»





Pathologie cutanée «cosmopolite»





Pathologie cutanée «cosmopolite»





Pathologie cutanée «cosmopolite»





Pathologie cutanée «cosmopolite»





Pathologie cutanée «cosmopolite»





Pathologie cutanée «cosmopolite»





Pathologie cutanée «cosmopolite»





Pathologie cutanée «cosmopolite»





Pathologie cutanée «cosmopolite»





Pathologie cutanée «cosmopolite»





Pathologie cutanée «cosmopolite»



Pathologie cutanée «tropicale»

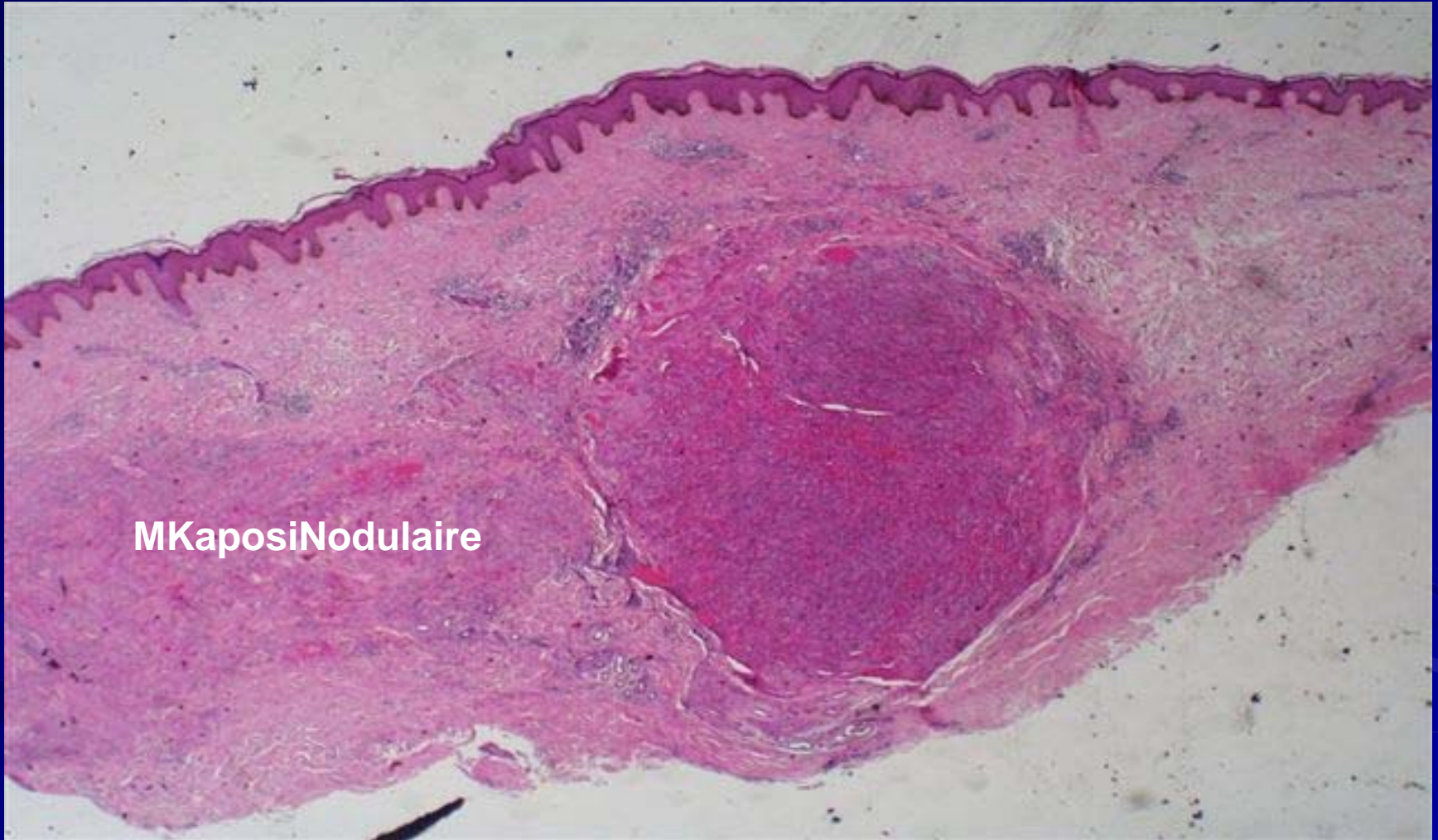




Pathologie cutanée «tropicale»



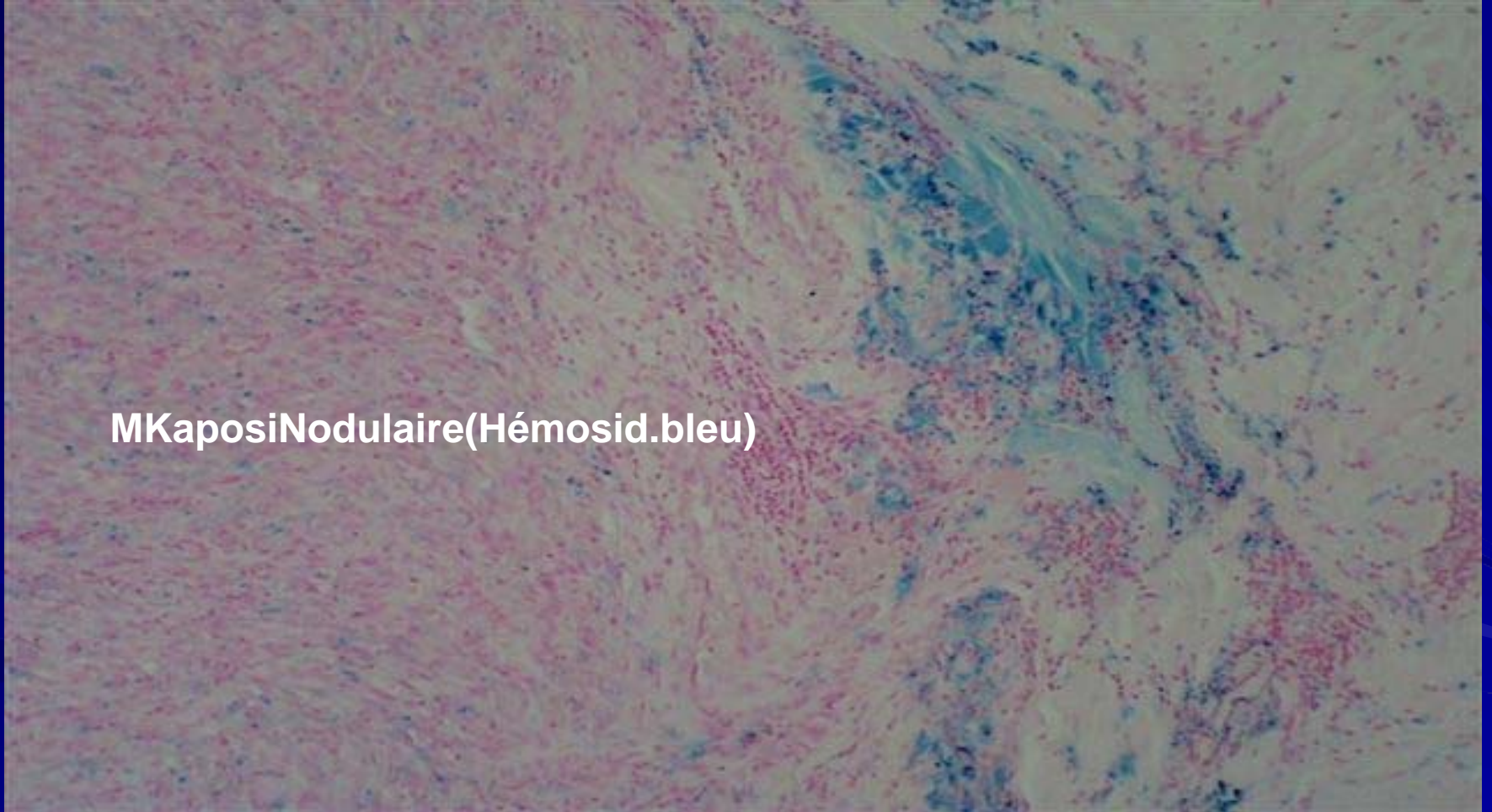
Pathologie cutanée «tropicale»



MKaposiNodulaire

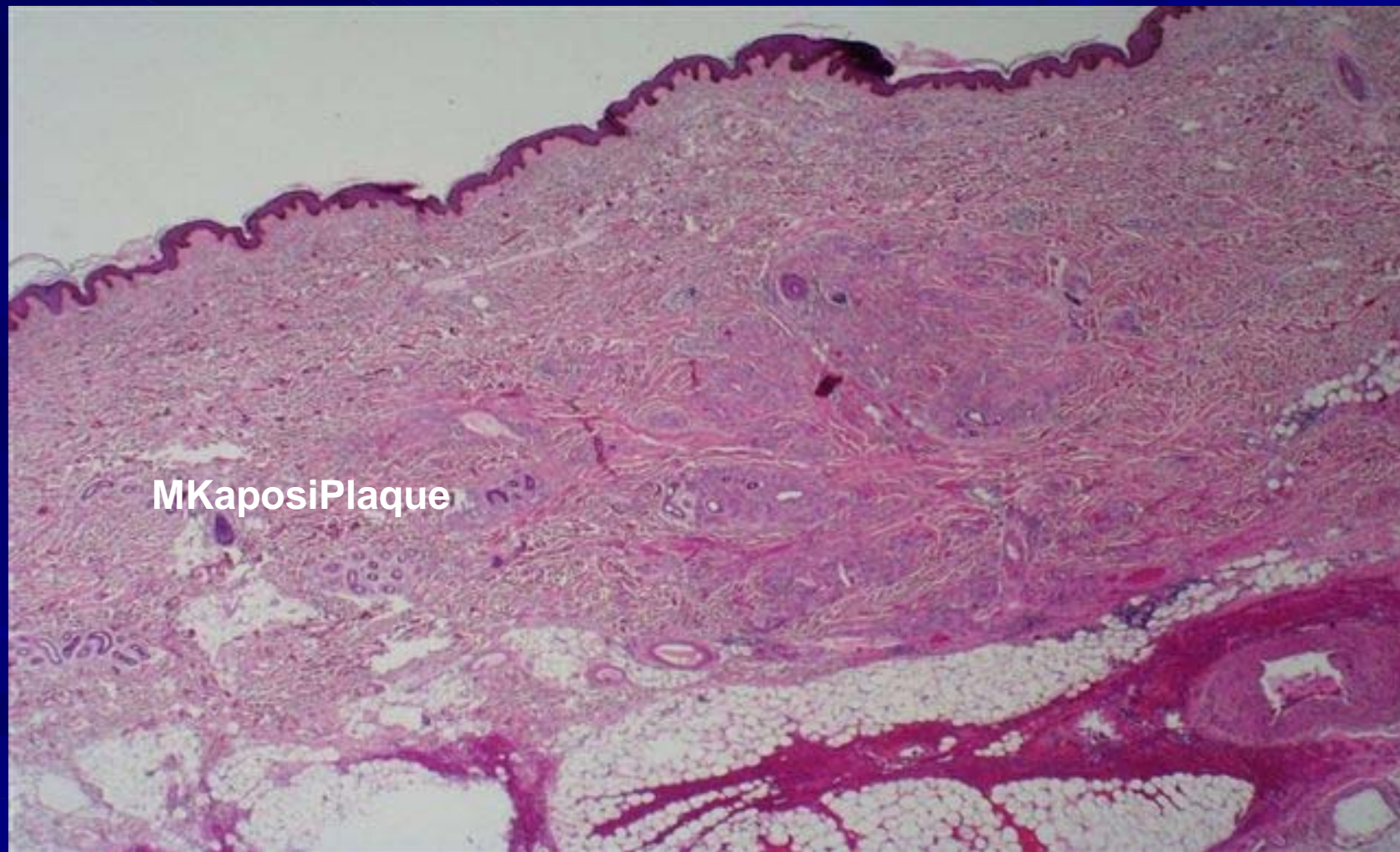
Pathologie cutanée «tropicale»

MKaposiNodulaire(Hémosid.bleu)



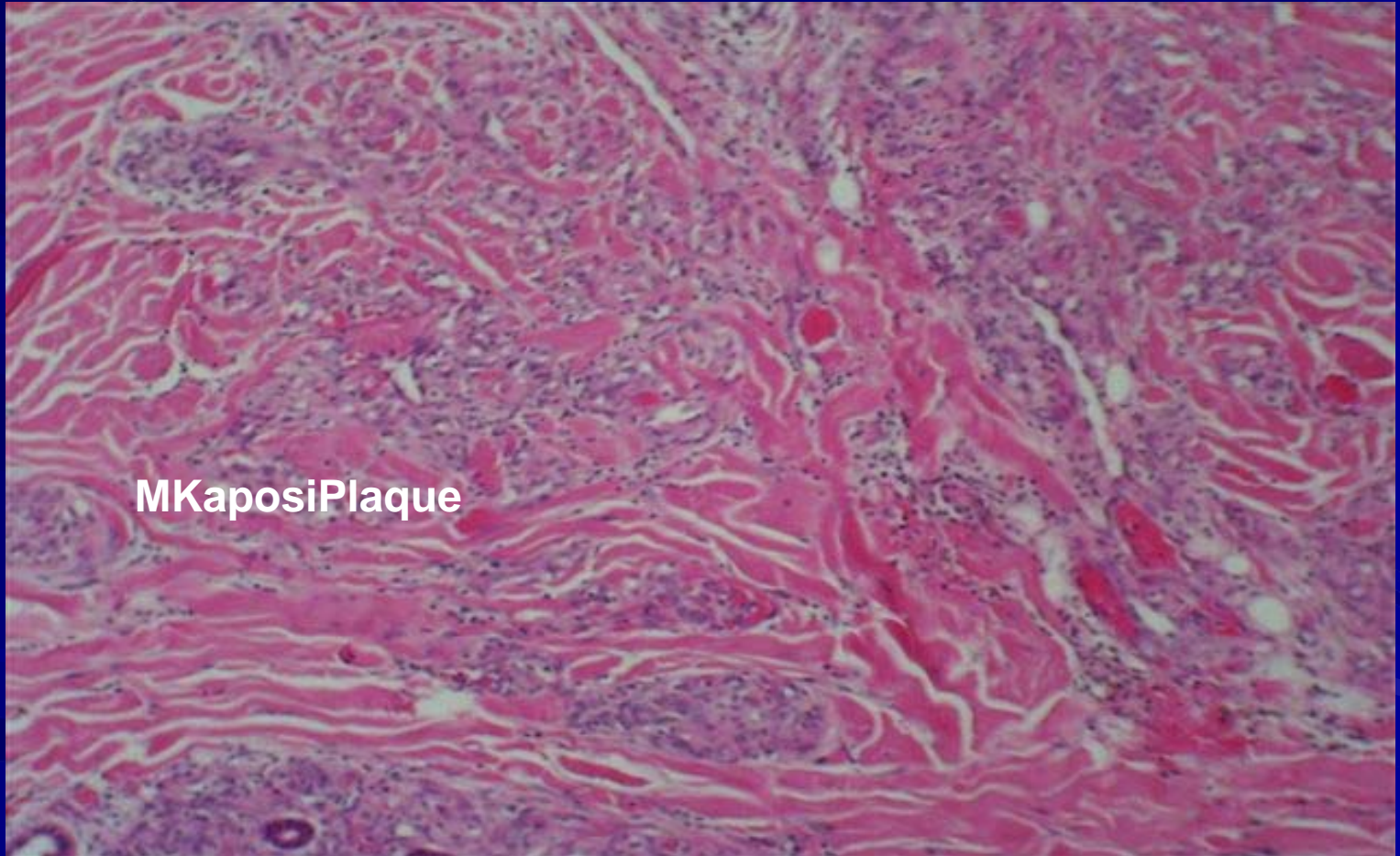


Pathologie cutanée «tropicale»

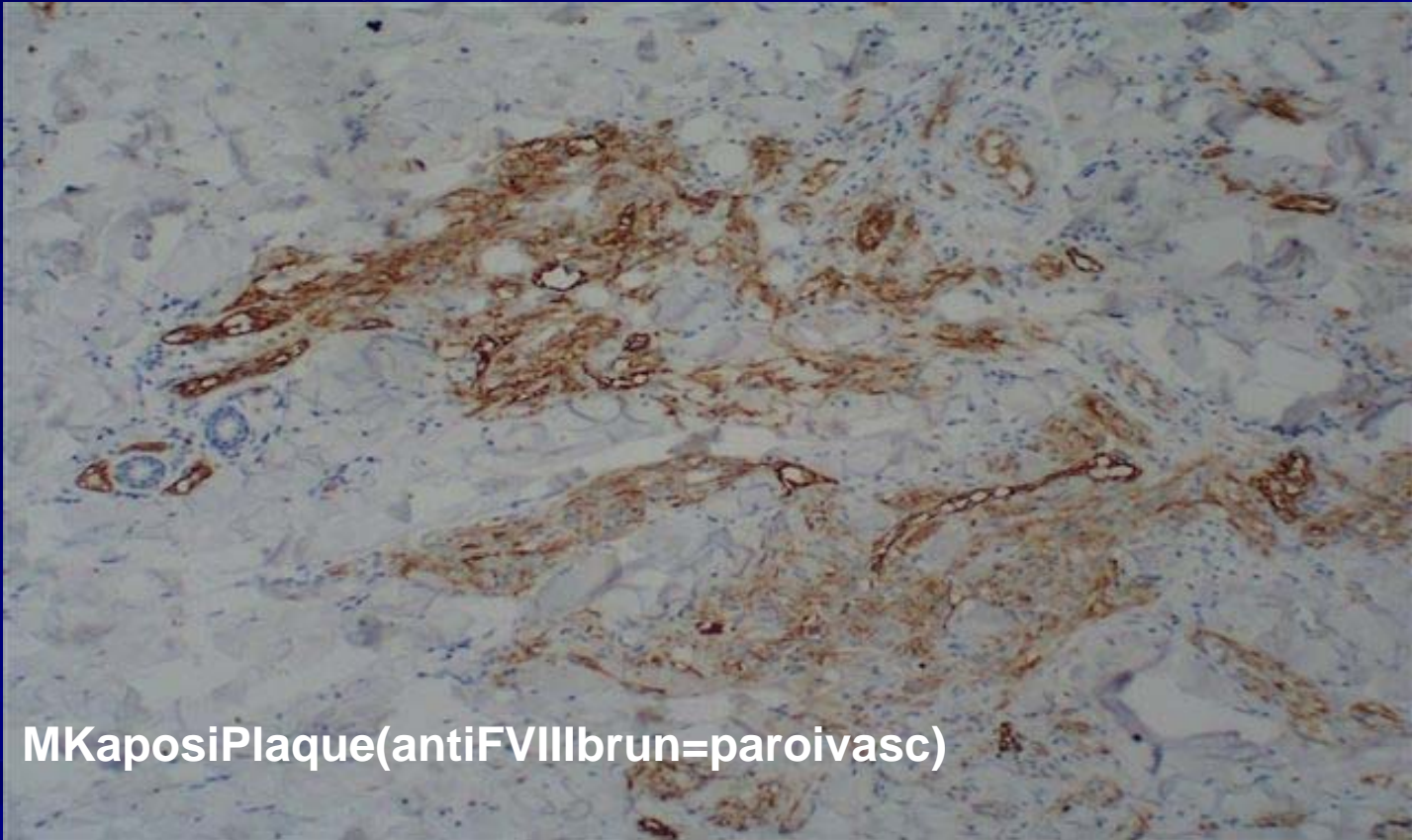




Pathologie cutanée «tropicale»



Pathologie cutanée «tropicale»



Pathologie cutanée «tropicale»



Pathologie cutanée «tropicale»



Pathologie cutanée «tropicale»



Pathologie cutanée «tropicale»

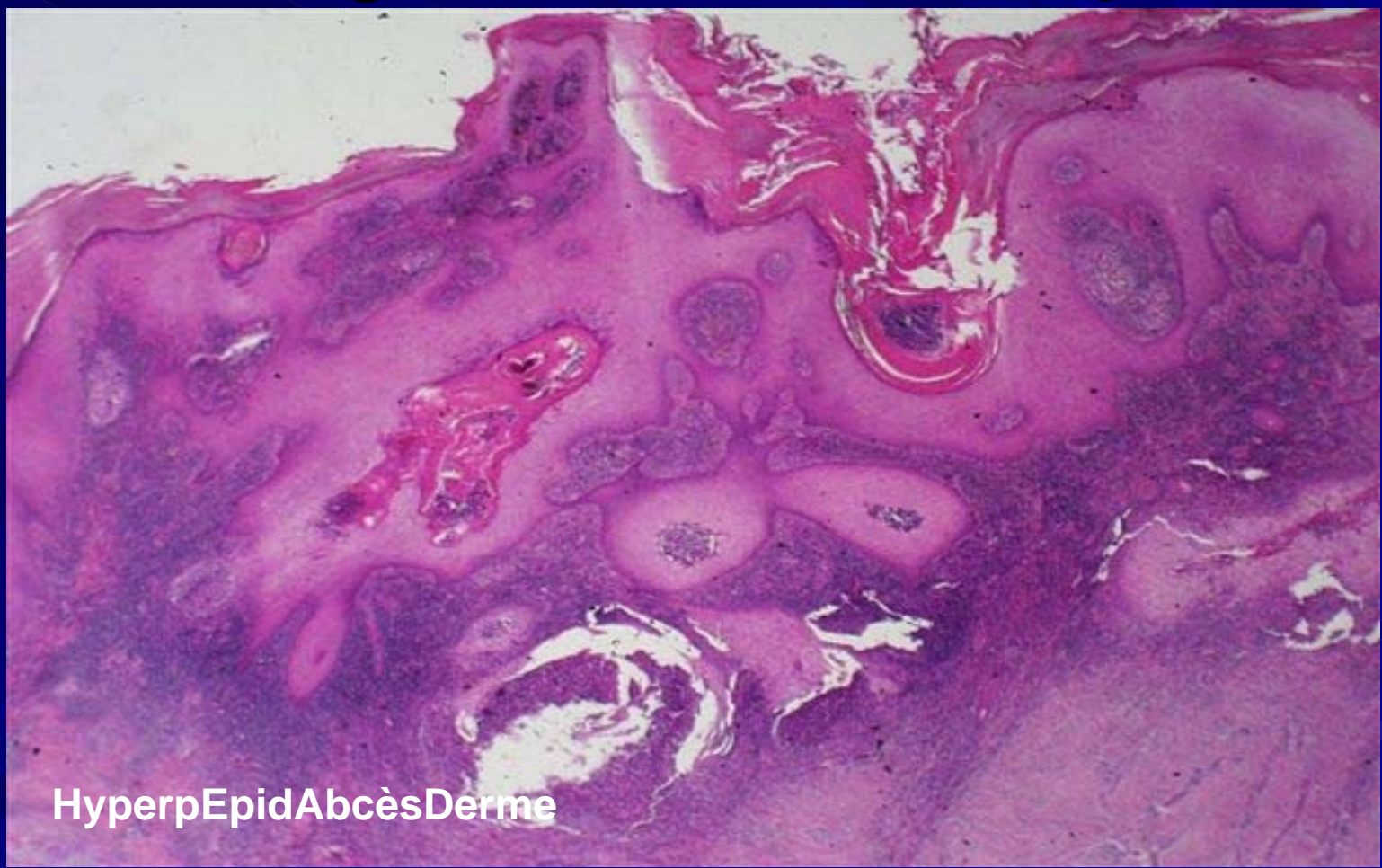


Pathologie cutanée «tropicale»





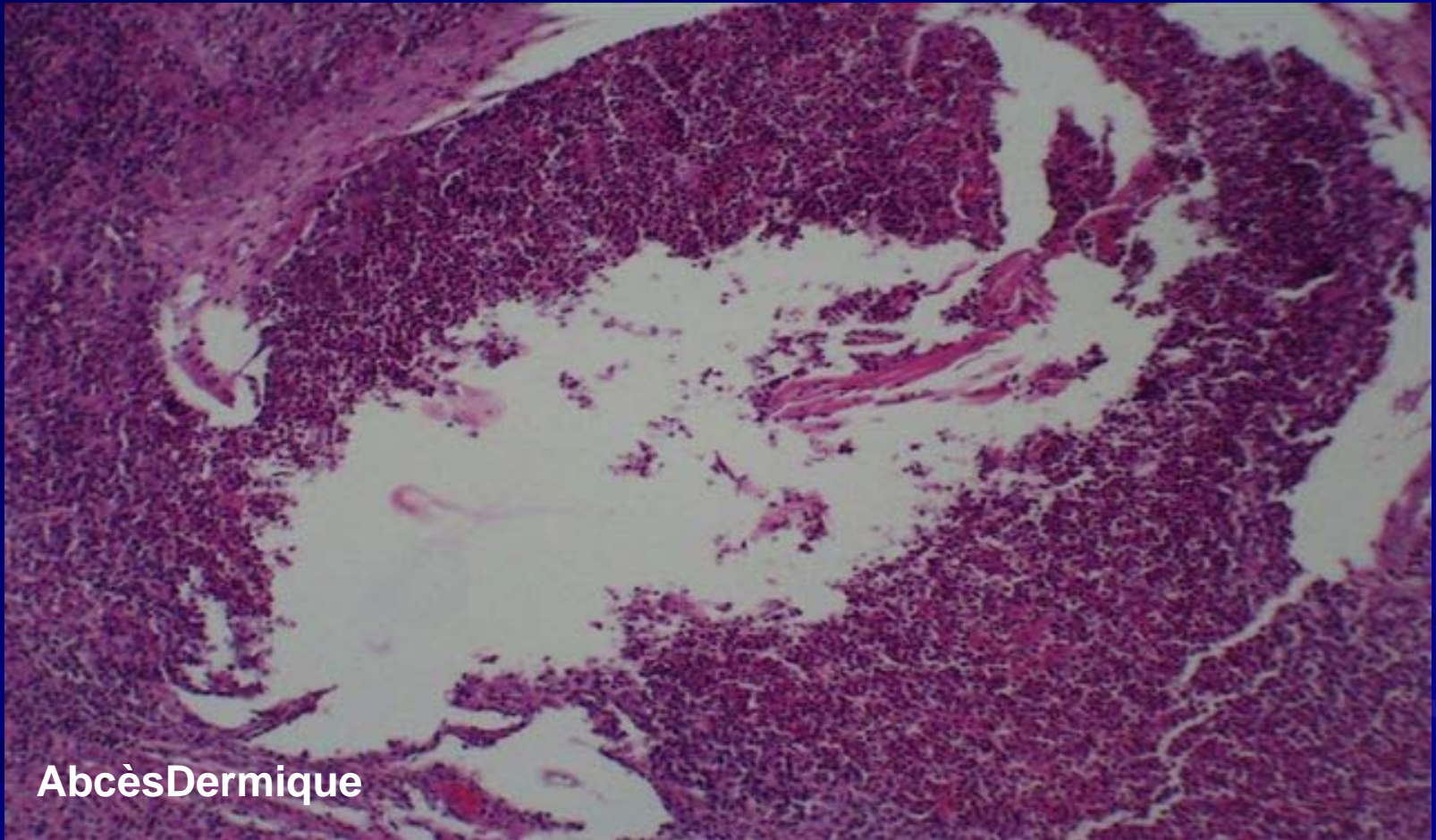
Pathologie cutanée «tropicale»



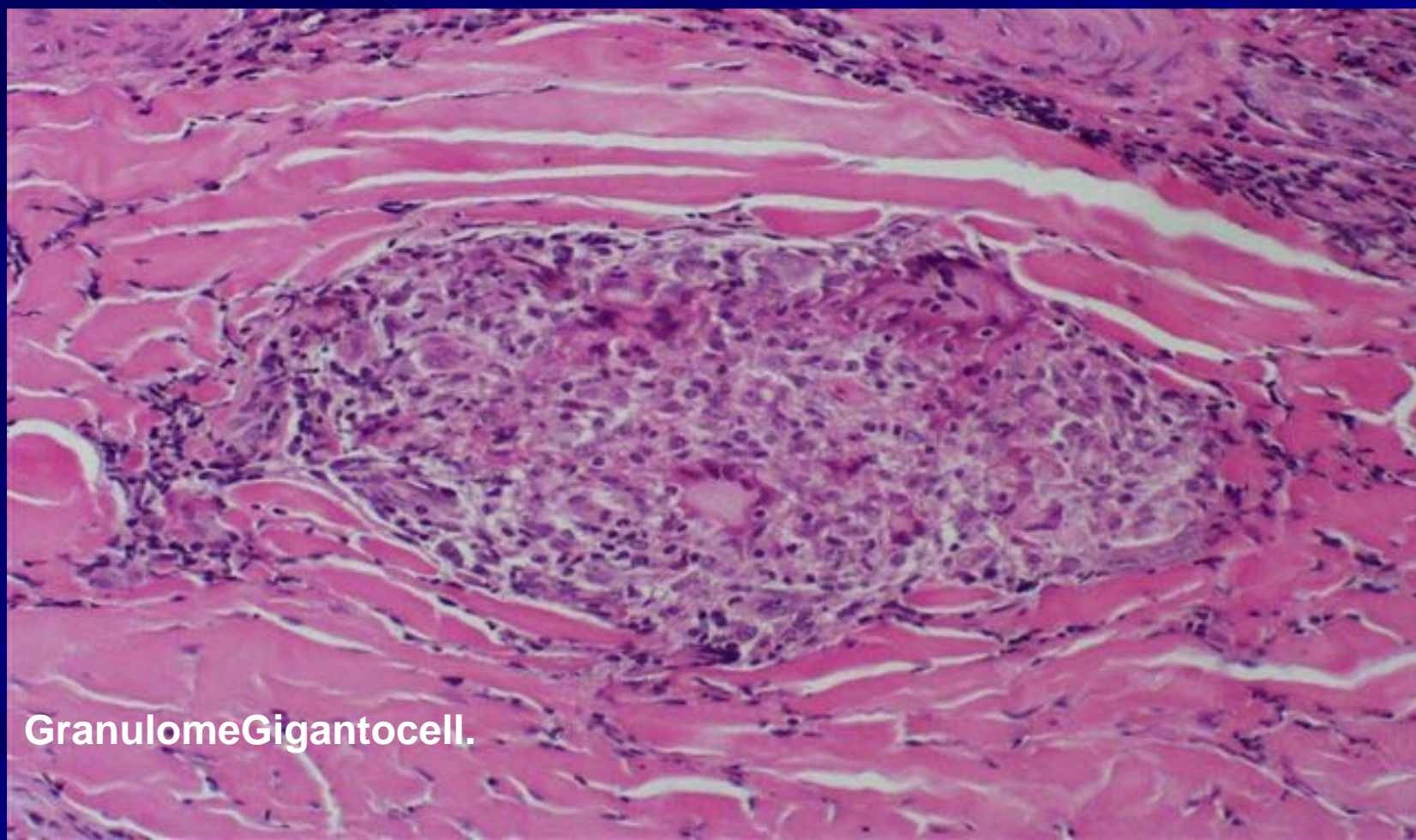
HyperpEpidAbsèsDerme



Pathologie cutanée «tropicale»



Pathologie cutanée «tropicale»



Granulome Gigantocell.

Pathologie cutanée «tropicale»



Pathologie cutanée «tropicale»



Pathologie cutanée «tropicale»



Pathologie cutanée «tropicale»



Pathologie cutanée «tropicale»



Pathologie cutanée «tropicale»



Pathologie cutanée «tropicale»



**Merci pour
votre
attention!**

